

VORSTELLUNG DER KNECHT-UNTERNEHMENSGRUPPE



Das Unternehmen wurde im **Jahre 1928 durch Otto KNECHT**, als Bauunternehmen am Stammsitz der Unternehmensgruppe in Metzingen gegründet.



Was als Einzelunternehmen begann, ist heute ein europaweit aktives, leistungsfähiges mittelständisches Unternehmen, das noch immer in Familienbesitz ist.

Die **Unternehmenssparten** gliedern sich in den Betonfertigteilebereich, mit Vertrieb und Produktion von Fertigteilelementen und eingegliedeter Manufaktur, sowie den Fertigteilkellerbau mit Montage. Zudem dem Industrie- und Verwaltungsbau, sowie der Produktschiene Gewächshauseinrichtungen aus Metall mit CNC-Bearbeitung.

Die Unternehmensgruppe betreibt mehrere **Produktions- und Vertriebsniederlassungen** in Deutschland.

1928 wurde mit der Produktion von Kamin, Hohlblocksteinen, Treppenstufen und kleineren Betonfertigteilen am Stammsitz in Metzingen begonnen.

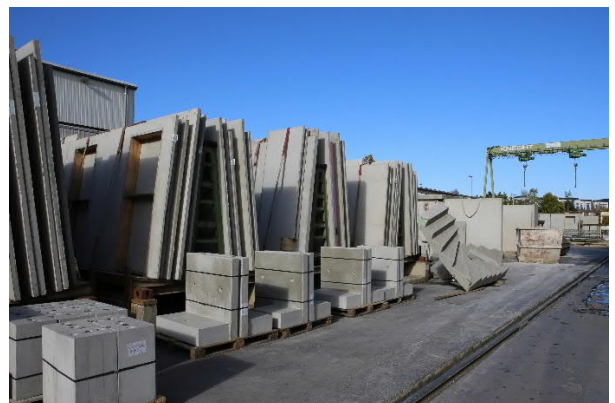


Bereits **1967** erfolgte die **Produktion und Montage des ersten Fertigteilkellers** für den Eigenbedarf. In den darauffolgenden Jahren wurde dieser Bereich mehr und mehr ausgebaut. Ob in die Investition von Produktionskapazitäten oder Gründung von **Montage- und Vertriebsniederlassungen** sowie die Ausweitung in das angrenzende Ausland. 1988 erfolgte die freiwillige Verpflichtung zur internen und externen Überwachung (**RAL- Gütezeichen Fertigteilkeller**). Bezüglich Güte und Qualität der Produktion und der Produkte, sowie der Optimierung der Abläufe.



Heute ist Knecht im Bereich Kellerbau für viele Hausbaufirmen ein langjähriger Partner und bundesweit einer der **erfahrensten Kellerbauer mit Absatzgebiet bis ins angrenzende Ausland**.

Im Zuge der Produktionserweiterung erfolgte der Vertrieb von großformatigen **Betonfertigteilelementen für den Hoch- und Ingenieurbau**. Decken, Wände, Stützen, Treppen sind ein Auszug der vielfältigen Produktpalette.



Erweitert wurde diese noch um exklusive Einzelstücke und Kleinserien aus Beton durch die **Knecht manufaktur**, sowie um die Produktion und den Vertrieb von **Swissblock** – dem modularen Betonblock-System.

Die Gründung eines eigenständigen Produktionswerkes für den **Bereich Gewächshauseinrichtungen** erfolgte bereits 1978. Die Produktion wurde in den 80-Jahren ausschließlich auf Metall umgestellt und um die die Produkte **Wellenfertigung** und **Linearelemente** ergänzt. Die Produkte finden einen weltweiten Absatz.



In den Bereichen Betonfertigteile, Kellerbau und Gewächshauseinrichtungen/Linearelemente erfolgte bereits 1997 die Einführung eines **Qualitätsmanagementsystems** und der **Zertifizierung nach DIN EN ISO 9001**

Im selben Jahr wurde die Firma **Systembau KNECHT** gegründet, um den Bereich schlüsselfertiger Industrie- und Gewerbebau auszubauen.

Innovationen waren immer eine Triebfeder von KNECHT, was diverse **Patent- und Gebrauchsmusteranmeldungen** belegen. Bestätigt wird dies mit den verschiedensten **Auszeichnungen** für z.B. der KlimaPlus Wand oder den KNECHT-Lichtfluter.



So werden auch immer wieder **Forschungsprojekte** begleitet, wie die Zusammenarbeit mit der Uni Weimar zur Weiterentwicklung des Baustoffs Holzbeton oder mit der Uni Stuttgart zum Thema Gradientenbeton.

KNECHT ist Partner von Schulen und unterstützt Vereine und soziale Projekte.

Die KNECHT-Unternehmensgruppe beschäftigt ca. 290 Mitarbeiter in den Bereichen:

KNECHT - Unternehmensgruppe			
Fertigteilkeller / Bodenplatten	Fertigteile	Gewächshauseinrichtungen	Systembau
Beratung, Planung, Produktion, Lieferung und Montage von Fertigteilkellern und Bodenplatten	Produktion und Lieferung von Betonfertigteilen aller Art für den Hoch- und Ingenieurbau sowie für Hof und Garten KNECHT manufaktur	Entwicklung, Produktion und Montage von Gewächshauseinrichtungen und Bewässerungssystemen, Vertrieb von Linear-Elementen; CNC-Bearbeitung	schlüsselfertige Bauten für Industrie-, Gewerbe- und Kommunalbau