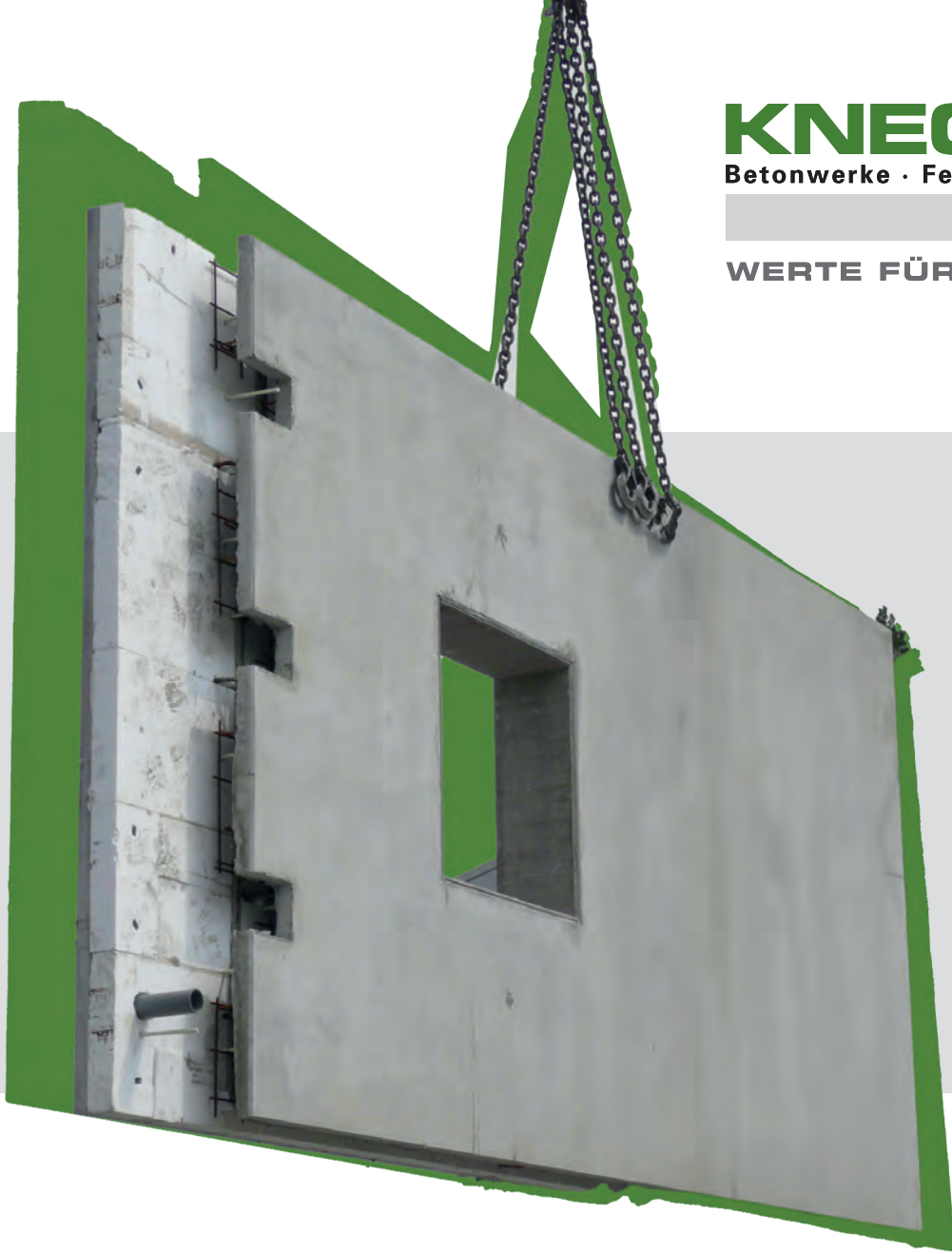


KNECHT

Betonwerke · Fertigteilkeller

WERTE FÜRS LEBEN



KERN- GEDÄMMTE WAND

Nachhaltig und energieeffizient für mehr Wohnqualität.

Ohne wirkungsvolle Energieeinsparung kann die Energiewende nicht gelingen. Die Vorgaben des Gebäude-Energie-Gesetzes (GEG) sowie die stetig steigenden Kosten machen neue Lösungen unumgänglich. Schon seit Jahren zeichnet sich Knecht als innovatives Unternehmen aus, wenn es um Ressourcenschonung rund ums Bauen geht. Produkte und Lösungen von Knecht wie die kerngedämmte Wand zeigen, wie man den wachsenden Anforderungen für energieeffizientes Bauen und Wohnen gerecht werden kann.

Gemeinsam mit langjährigen und erfahrenen Partnern konnte bei der kerngedämmten Wand ein entscheidender Fortschritt bei der Verminderung von Wärmebrücken gemacht werden. Die bisher eingesetzten Gitterträger aus Edelstahl, die die Wärmedämmung punktuell durchstoßen, werden bei der kerngedämmten Wand von Knecht durch Bewehrungsstäbe aus glasfaserverstärktem Kunststoff ersetzt. Diese sind korrosionsbeständig und zeichnen sich durch eine sehr geringe Wärmeleitfähigkeit aus. Das Ergebnis sind stark verbesserte Wärmedämmeigenschaften mit wesentlich geringeren U-Werten.



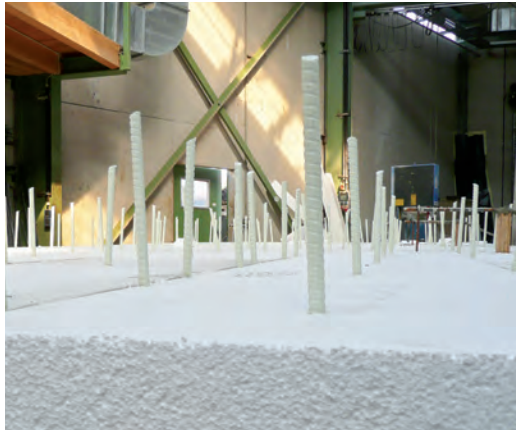
Einsetzen der Thermoanker in die Wärmedämmung

EINFACH BESSER GEDÄMMT

Denn beim Energiesparen gilt: Jetzt erst recht.

Maximale Plattengröße: 6,85 m x 2,98 m



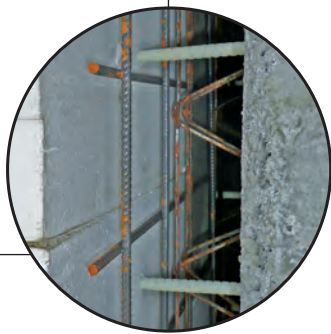
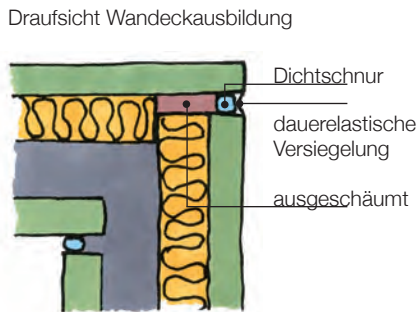
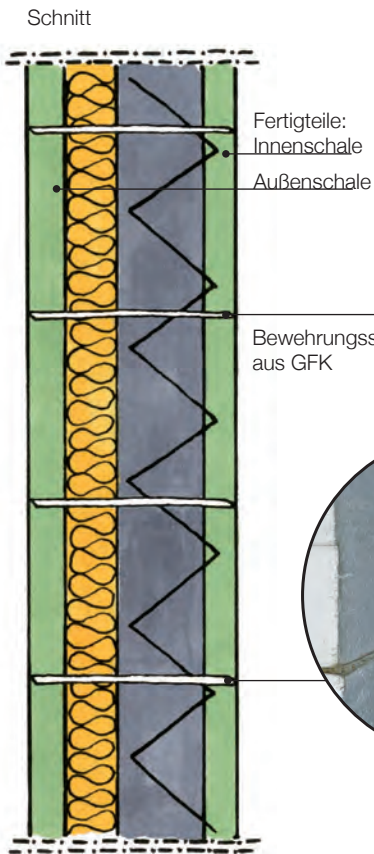


Einbringen weiterer Bewehrungslagen



↓

Kerngedämmte Wände mit Thermoanker werden ausnahmslos stehend transportiert. Ab einer Wandhöhe von 2,98 m müssen die Wandelemente auf die Seite gedreht und stehend transportiert werden. Für das Aufstellen kann ein Wendegerät zur Verfügung gestellt werden.



U-Werte für kerngedämmte Wände in Verbindung mit Schöck Thermoanker

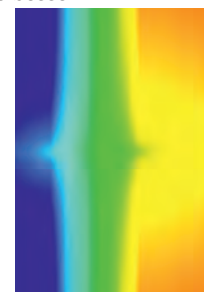
Wärmedämmung	Wanddicke W/(m·k)			
	300mm	360mm	400mm	500mm
80	0,393	0,389	0,387	-
100	0,321	0,319	0,318	-
140	-	0,235	0,234	-
160	-	0,207	0,207	0,205
200	-	-	0,168	0,167

Quelle: Schöck Bauteile GmbH

Der Schöck Thermoanker verbindet die äußere Schale der Element- und Sandwichwände nahezu ohne Wärmebrücken. Dadurch werden die U-Werte deutlich verbessert.



Schöck Thermoanker



Befestigungselement aus Edelstahl



Befestigungselement aus Betonstahl

Quelle: Schöck Bauteile GmbH

- Fertigteilelement
- Ortbeton
- Wärmedämmung

Die Wände können sowohl mit aufstehender als auch mit freihängender Vorsatzschale hergestellt werden.

OTTO KNECHT GmbH
Betonwerk
Ziegeleistraße 10
72555 Metzingen
Telefon +49 7123 944-0



Inspiration aus der Knecht-Manufaktur.

Individuelle und hochwertige Gestaltungselemente für den Außen- und Eingangsbereich aus der Knecht-Manufaktur schaffen besondere Akzente.

www.knecht-manufaktur.de



KNECHT auf den Punkt gebracht: garantiert überzeugend bis ins Detail

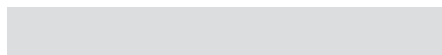
Planer, Bauherren und Bauunternehmen profitieren von einer herausragenden Innovationskraft sowie von mehr als 90 Jahren Erfahrung rund ums Bauen.

Vieles, was heute rund ums Bauen und die Verwendung von Betonfertigteilen üblich ist, basiert auf Patenten und Ideen von Knecht. Wie kaum ein anderes Unternehmen steht Knecht in ständigem Austausch mit Hochschulen und führenden Institutionen rund ums Bauen.

Qualitätsbewusstsein, Innovationen und das konsequente Streben nach Wirtschaftlichkeit zeichnen Knecht seit Jahrzehnten aus. Was jedoch jeden Geschäftspartner begeistert, ist die Zusammenarbeit mit Knecht. Vom ersten Gespräch bis zur Realisierung haben unsere

Kunden ein gutes Gefühl – ganz egal ob Großauftrag oder kleines Bauprojekt. Transparent, fair, unkompliziert und zuverlässig, dafür steht Knecht. Für viele Planer, Bauunternehmen und Bauexperten ist Knecht ein typischer schwäbischer Tüftler, der immer wieder überraschende Innovationen auf den Markt bringt. Für manche wiederum ein Bauprofi, mit dem man durch dick und dünn gehen kann. Fakt ist: Jeder hat recht.

KNECHT
Betonfertigteile



WERTE FÜRS LEBEN

www.knecht-betonwerk.de