

UNSERE REFERENZEN

BETONELEMENTE MIT SCHEINFUGEN



Projektbeschreibung:

Lagerhalle Fassade aus sichtbaren
Betonelementen mit Scheinfugen

Gebäudeabmessungen:

Länge ca. xx m, Breite ca. xx m

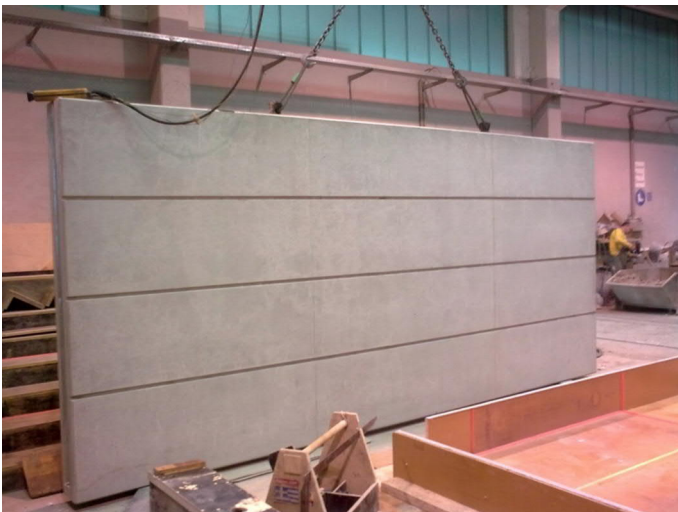
Generalunternehmer

Systembau KNECHT Metzingen GmbH,
Metzingen

Leistungsumfang KNECHT:

Lieferung und Montage der kompletten
Stahlbetonfertigteile, wie

- Massivwandelemente mit Scheinfugen
zu optischen Auflockerung
- Stützen



Seite 1 von 1

Abbildungen teilweise mit kostenpflichtigen Sonderausstattungen.
Technische Änderungen und Irrtümer vorbehalten.

ref-ok-kappl-pdf.docx /12.09.24

OTTO KNECHT GmbH
Ziegeleistraße 10
72555 Metzingen
Telefon +49 7123 944-0

KNECHT
Betonfertigteile

WERTE FÜRS LEBEN