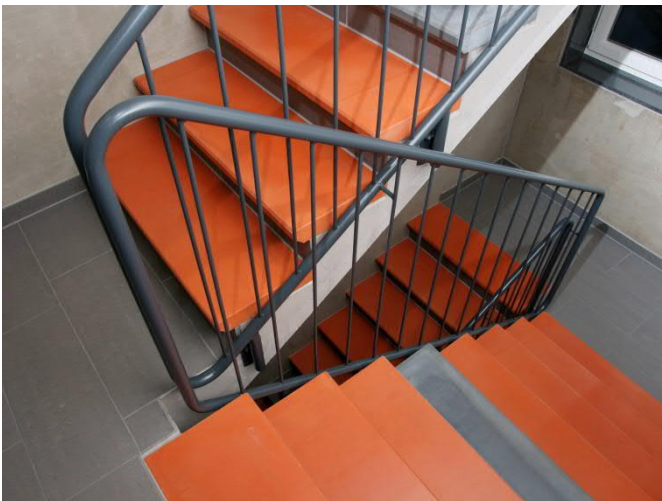


UNSERE REFERENZEN

MEHRFAMILIENHAUS



Projektbeschreibung:

Mehrfamilienhaus mit 5 Wohneinheiten sowie Keller. Ausführung in Stahlbeton. Hohe Energieeffizienz durch hochwertige Dämmung und Luft-Wasser-Wärmepumpe mit Wärmerückgewinnung.

Beheizbare Wände im Treppenhaus.

Gebäudeabmessungen:

Breite ca. 16 m , Tiefe ca. 12 m

Gebäudenutzfläche: 506 m²

Leistungsumfang KNECHT:

- Tragwerkplanerische Bearbeitung der kompletten Stahlbetonkonstruktion.
 - Lieferung sämtlicher Fertigteilenelemente im Erd-, Ober- und Dachgeschoß einschl. Balkone und Stützen
 - Treppenanlage mit aufgelegten Stufen aus eingefärbtem Spezialbeton
 - Lieferung der Wand- und Deckenelemente für eine zusätzliche Garagenanlage mit 7 Garagen