

VARIABLE TREPPEN

MIT GERADEM LAUF

Speziell bei Treppen mit geradem Lauf bietet Knecht Architekten und Bauherren eine Vielfalt an Ausführungsmöglichkeiten.

Die bei Knecht eingesetzte, **hochmoderne Stahl-Treppenschalung** erlaubt eine nahezu stufenlose Größenanpassung in der Breite, sowie bei der Stufenanzahl – mit bestechender Qualität!

Folgende Abmessungen sind möglich:

Steigungsverhältnis:

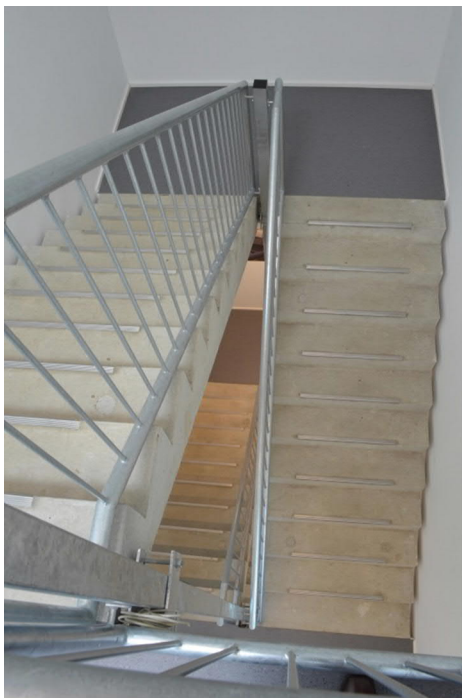
Steigung 15,00 – 20,00 cm

Auftritt 25,00 – 31,00 cm

Anzahl Steigungen 18

Treppenbreite $\leq 1,50$ m

Weitere individuelle Abmessungen und Sondergrößen bieten wir, ebenfalls mit Top-Qualität, in Holzschalung an.



Flexible Stahlschalung für gerade Treppenläufe.

Variable Gestaltung bei Podestgröße und Oberfläche, z.B. mit eingelegten Edelstahl-Rutschhemmern.