

FERTIGTEILTREPPEN

Ob großformatige Treppenelemente oder filigrane Treppenstufen mit ausgeklügelter Konstruktion und durchgefärbtem Spezialbeton:

KNECHT Treppenelemente erlauben Bauherren und Architekten freie Hand in der Gestaltung, bei individueller Planung und technischem know how auf aktuellem Stand.

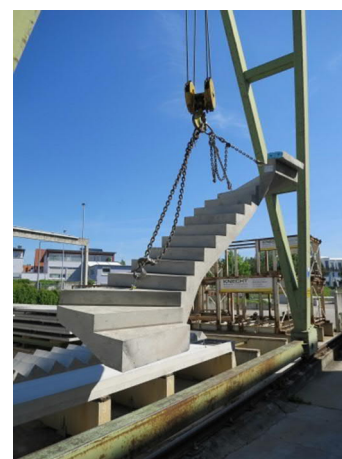
Wir bieten Ihnen Fertigteiltreppen mit geradem Lauf oder gewandelt - für den Innen- oder Außenbereich an.

Die passgenaue Treppe ist nach Einbau sofort begehbar und dient somit gleichzeitig als Bautreppe.

Nach verspachteln etwaiger Poren ist die Treppe sofort streich- und tapezierfähig.

Jede Treppe wird individuell im eigenen technischen Büro geplant. Wir können auf die unterschiedlichsten Wünsche in Bezug auf die Ausführung oder auf Steigungshöhen, Podeststärken und -längen sowie Belag- und Trittschallschutzhöhen eingehen.

Auch filigrane Treppenstufen und -beläge mit ausgeklügelter Konstruktion und durchgefärbtem Spezialbeton können wir Ihnen über die KNECHT manufaktur anbieten.



gewandelte Betonfertigteil-Treppen als Rohbetontreppenc

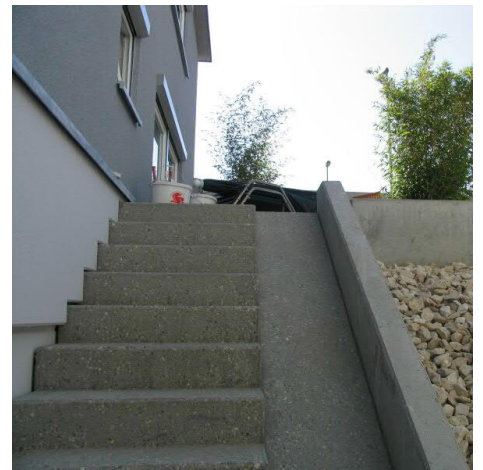
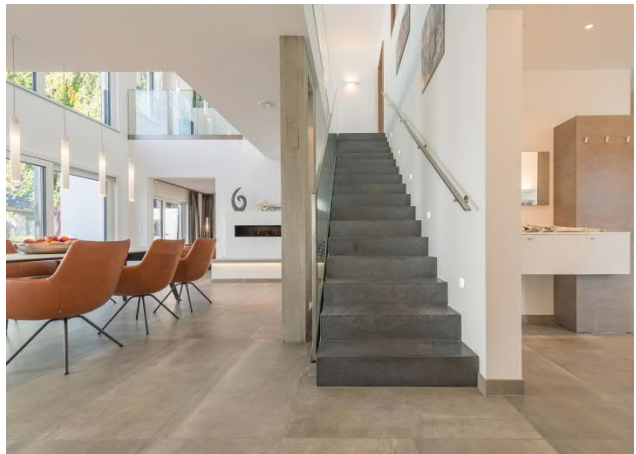


Sondergröße mit Holzschalungs-Optik

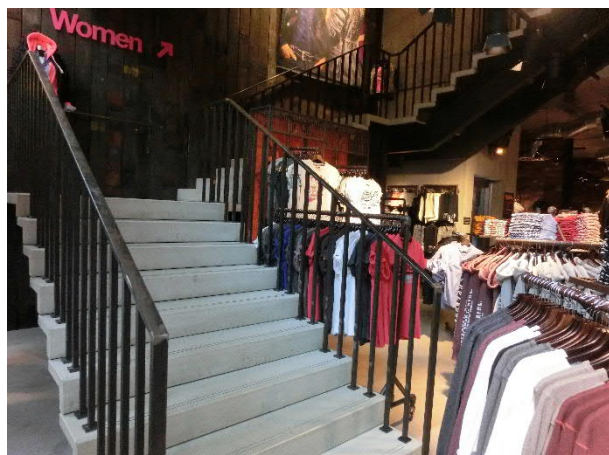


mit Sonderanfertigung für den Treppenzugang

FERTIGTEILTREPPEN



Treppenbeläge und stufen – auch aus durchgefärbtem Spezial-Beton von der KNECHT manufaktur.



www.knecht-manufaktur.de

Seite 2 von 2

Abbildungen teilweise mit kostenpflichtigen Sonderausstattungen.
Technische Änderungen und Irrtümer vorbehalten.

knecht-fertigteiltreppen-0824-pdf.docx /27.08.24

OTTO KNECHT GmbH
Ziegeleistraße 10
72555 Metzingen
Telefon +49 7123 944-0

KNECHT
Betonfertigteile

WERTE FÜRS LEBEN

www.knecht-betonwerk.de