

ALS GROSSFORMATIGE BETONFERTIGTEILE

Im KNECHT Betonwerk werden die Elementdecken als großformatige Betonelemente, inkl. der unteren Bewehrungslage und den Gitterträgern, gefertigt.

Produktionsparameter:

max. Breite: 3,00 m
max. Länge: 6,85 m
Standard-Stärke: 5,00 cm
max. Umlaufhöhe: 32,00 cm

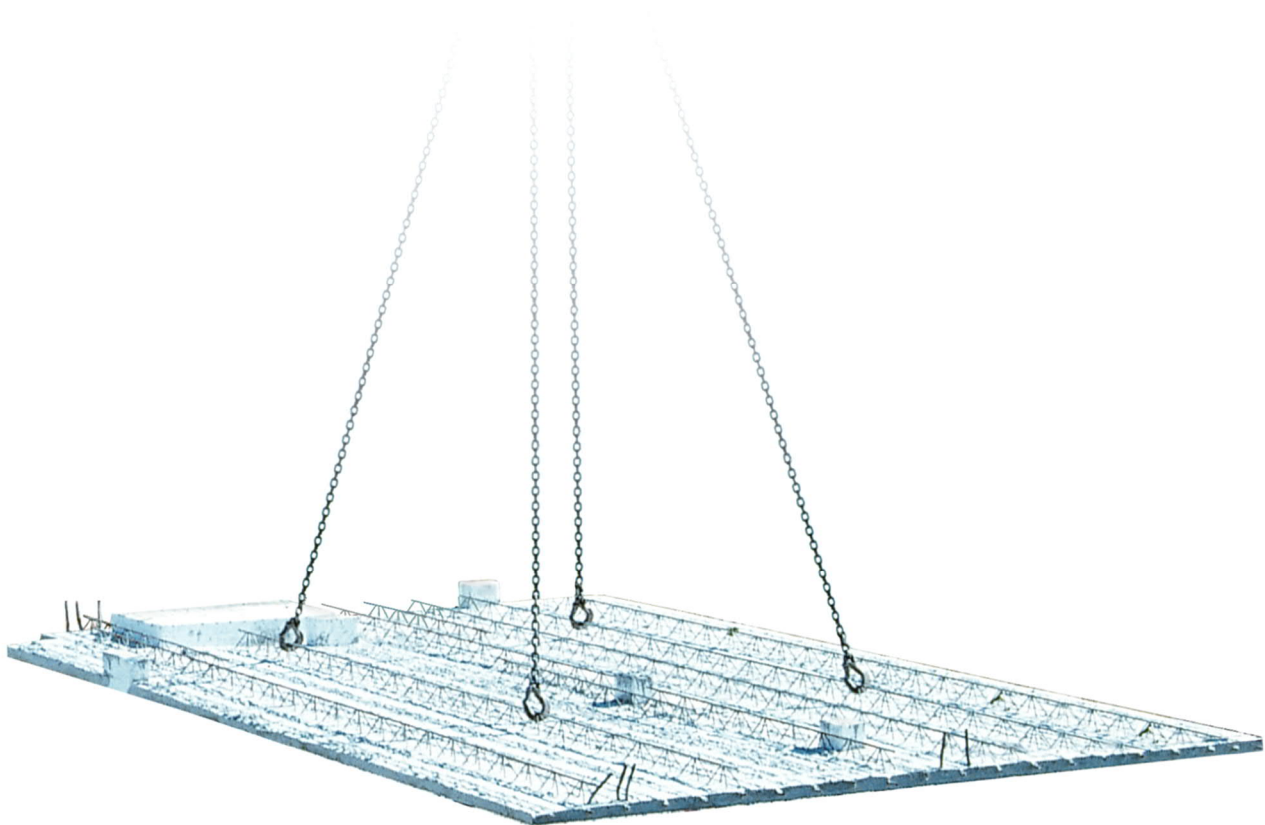
Für besondere Anforderungen können weitere Elementstärken auf Anfrage hergestellt werden.

Aussparungen, Aufkantungen, Auflager oder sonstige Einbauteile werden werkseitig berücksichtigt.

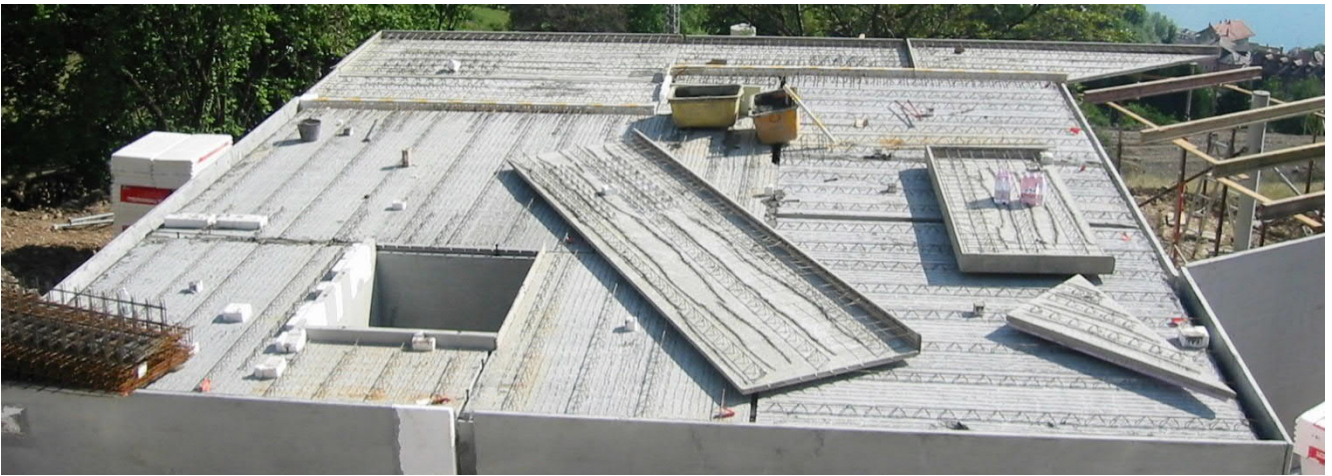
Die Unterseiten der Elementdecken sind schalungsglatt und können nach der Montage weiterbearbeitet werden. Lediglich die Stöße sind nachträglich zu spachteln.

Mittels Verlegeplan werden die Deckenelemente schnell und unkompliziert verlegt. Bauseits ist nur noch die obere Bewehrungslage einzubringen, danach kann auf die Gesamtdicke mit Ortbeton aufbetoniert werden.

Auf Anfrage führen wir auch Massiv -Fertigteil-Decken nach Ihren individuellen Wünschen und den statischen Erfordernissen für Sie aus.



ELEMENTDECKEN



Großformatige Deckenelemente mit Gitterträger und Aussparungen.



Deckenelemente sowie auskragende Bauteile mit oberer Bewehrung.



Mit Ortbeton auf die Gesamtdicke der Decke aufbetoniert.

Seite 2 von 2

Abbildungen teilweise mit kostenpflichtigen Sonderausstattungen.
Technische Änderungen und Irrtümer vorbehalten.

knecht-elementdecke-0824-pdf.docx /27.08.24

OTTO KNECHT GmbH
Ziegeleistraße 10
72555 Metzingen
Telefon +49 7123 944-0

KNECHT
Betonfertigteile

WERTE FÜRS LEBEN